

- Агро
- Логистический
- Союз

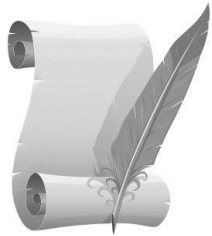


**Концепция развития АПК,
основанная на развитии кооперации и
инфраструктуре коллективного пользования**

Плышевский Андрей Викторович

**Президент Агрологистического союза,
Руководитель проектного офиса Ассоциации «ЦФО»
по вопросам развития системы ВПП,
Председатель МПКОП**

2018 г.



Государственная программа развития сельского хозяйства и регулирования рынков сельскохозяйственной продукции, сырья и продовольствия на 2013–2020 годы переводится **на проектное управление с 2018 года.**

- ✓ Положение об организации проектной деятельности в Правительстве Российской Федерации (Постановление Правительства Российской Федерации от 15 октября 2016 г. №1050);
- ✓ Правила разработки, реализации и оценки эффективности отдельных государственных программ, которые переводятся на механизмы проектного управления (Постановления Правительства Российской Федерации от 12 октября 2017 г. №1242 и №1243).

Формы государственной поддержки, применимые к кооперативам:

- Льготное кредитование под 5%;
- Грантовая поддержка кооперативов;
- Оказание несвязной поддержки на литр молока/гектар площади;
- Субсидии на развитие материально-технической базы сельскохозяйственного потребительского кооператива

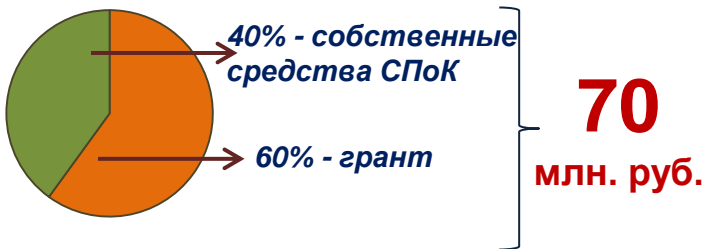


Принцип социального лифта

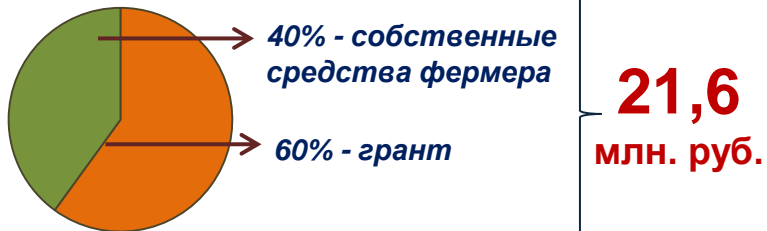
при оказании грантовой поддержки малым формам хозяйствования*



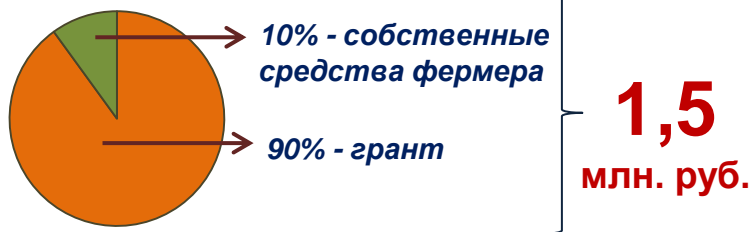
Грант на развитие материально-технической базы сельхозпотребкооператива



Грант на развитие семейной животноводческой фермы



Грант на поддержку начинающего фермера



* По данным Министерства сельского хозяйства российской федерации



- ограниченный доступ сельского населения к рынкам продукции, материально-технических и финансовых ресурсов;
- низкий уровень развития в сельской местности рыночной и инженерной и логистической инфраструктуры;
- практическое отсутствие возможности сбыта произведенной с/х продукции;
- несоответствие стандартам произведенной с/х продукции;
- практическое отсутствие возможности участия в государственных закупках;
- снижение качества жизни в сельской местности, сокращение сети учреждений социальной инфраструктуры;
- сельская бедность и высокий уровень безработицы сельского населения;
- сужение доступа селян к основным социальным услугам



Исходя из текущей ситуации необходимо:

- создание экономических основ жизни на селе;
- сохранение сельского уклада жизни;
- вовлечение сельского населения в трудовую деятельность.



- **Отсутствие финансовых, инвестиционных, инфраструктурных, организационных и технологических ресурсов**, которое не позволяет мелким и средним хозяйствам соответствовать требованиям рынка
- «Закредитованность» КФХ и ЛПХ
- Отсутствие доступа к гарантированному рынку сбыта (плановости управления деятельностью)
- Отсутствие необходимых финансовых ресурсов для создания товарной продукции
- Нехватка кадров-управленцев и отсутствие условий для их мотивации к работе
- Недостаточная государственная поддержка кооперативов по созданию материально-технической базы
- Отсутствие единого координационного кооперативного центра по оказанию консультационных услуг
- Отсутствие системы льготного налогообложения кооперативных выплат и дивидендов ассоциированных членов кооператива

Концепция развития АПК, основанная на инфраструктуре кооперации, предполагает создание условий для привлечения инвестиций и объединения ресурсов



Сбытовой канал

Задачи инфраструктуры

Перерабатывающие предприятия

- консолидирование товарных партий от разных с/х производителей
- наличие складской инфраструктуры для получения длительных контрактов
- создание сети управления товародвижением
- ритмичность поставок товаров
- создание инфраструктуры для лабораторного ветеринарного и фитосанитарного контроля
- система создания товарного объема единого требуемого качества

Торговые сети (федеральный и региональный уровень)

- консолидирование товарных партий от разных с/х производителей
- выработка технологических решений для приведения консолидированного продукта к параметрам сети
- выполнение требований по упаковке и маркировке продукции
- «обезличенность товара»
- ритмичность поставок товаров
- лабораторный фитосанитарный ветеринарный контроль
- контроль качества на соответствие заявленным параметрам

Мелкая розница, с/х рынки, разъездная торговля, «магазин в магазине»

- консолидирование товарных партий от разных с/х производителей
- выполнение требований по упаковке и маркировке продукции
- ритмичность поставок товаров
- лабораторный фитосанитарный ветеринарный контроль
- контроль качества на соответствие заявленным параметрам
- создание розничной сети (оснащение торговых точек необходимым оборудованием, регистрация кассовых аппаратов и др.)
- дополнительная организация логистики дистрибьюции
- собственная узнаваемая торговая марка (региональный (муниципальный) товарный знак) – «брендирование»

Внутренняя продовольственная помощь

- консолидирование товарных партий и номенклатурных позиций от разных сельхозтоваропроизводителей
- наличие собственной системы дистрибьюции в связи с дробностью и высокой частотой поставок



Решением является создание Агрологистических центров (центров коллективного пользования).



Это объекты первичной переработки и хранения с/х продукции, предназначенные для предоставления с/х товаропроизводителям (в основном организациям малого и среднего предпринимательства, ЛПХ населения и с/х кооперативам) услуг по приему с/х продукции, проведению фитосанитарного и ветеринарного контроля, подработке, хранению и реализации с/х продукции, а также для снабжения их средствами производства (семенным и посадочным материалом, удобрениями и средствами защиты растений, сельскохозяйственной техникой и оборудованием)

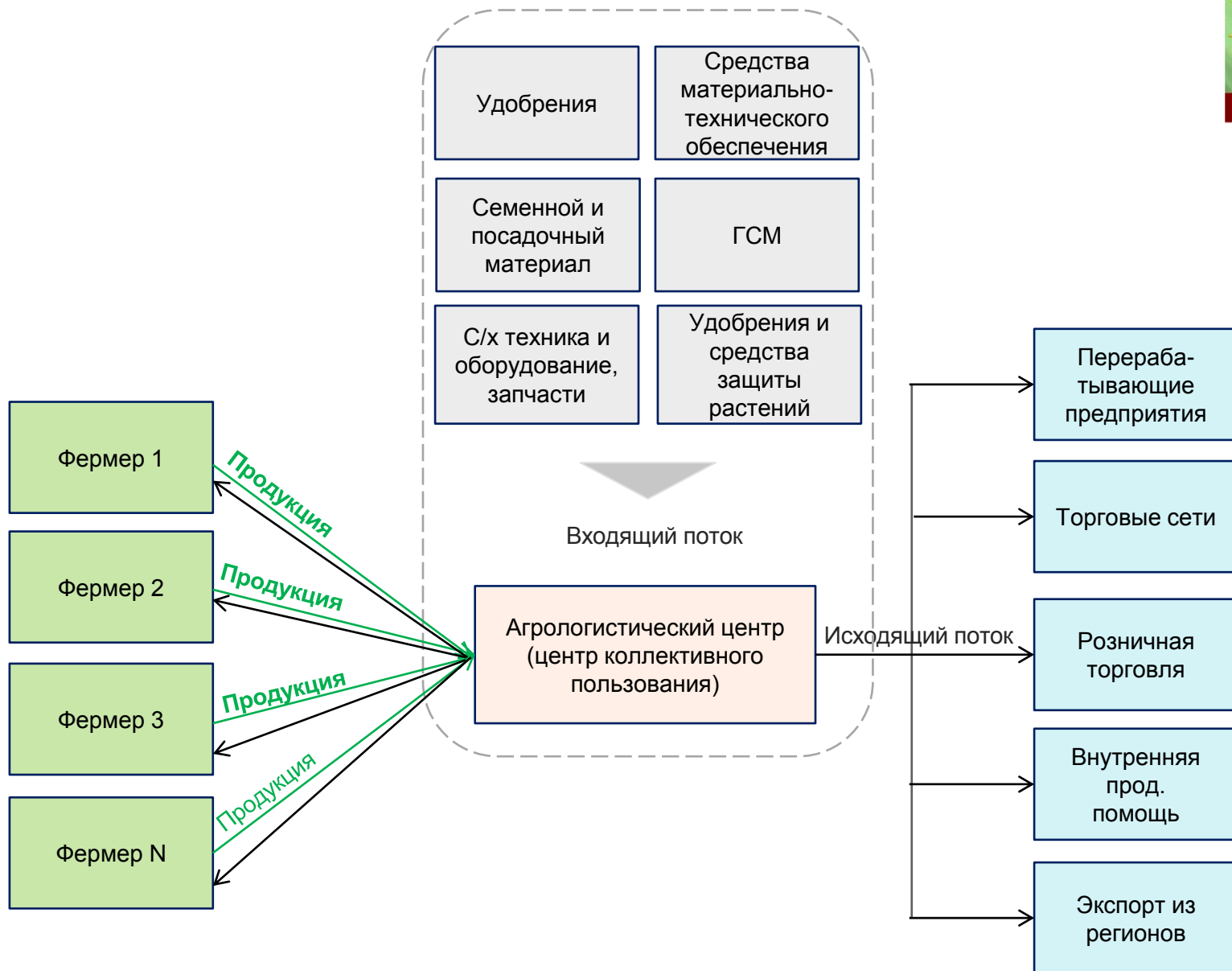
ПП РФ №1686 от 29.12.2017 г. «Об утверждении критериев отнесения объектов производства, первичной и (или) последующей (промышленной) переработки, хранения с/х продукции к объектам концессионного соглашения, соглашения о ГЧП либо МЧП»

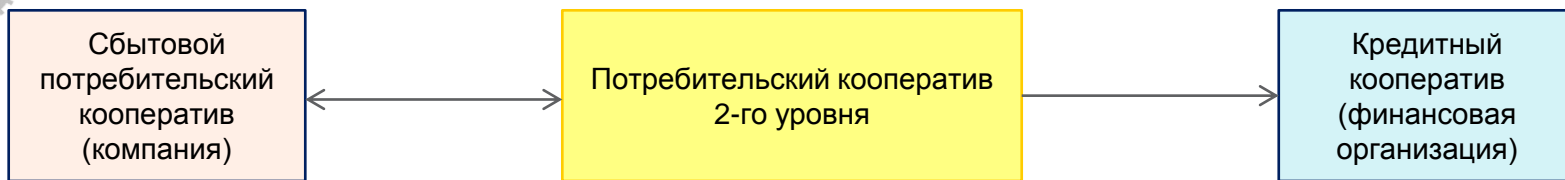


**Агрологистический центр
(центр коллективного пользования)**

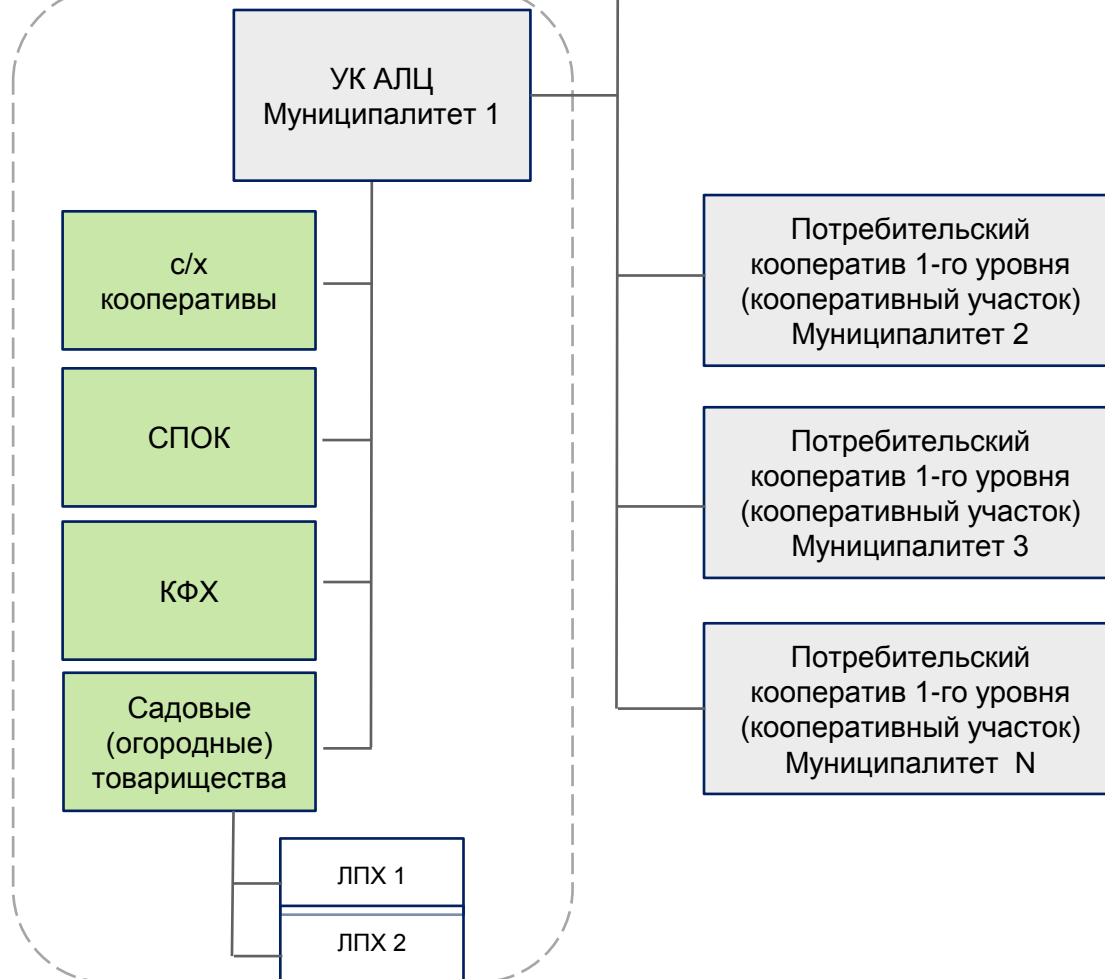
- а) размещение помещений, обеспечивающих возможность единовременного хранения не менее чем 3 из таких видов сельскохозяйственной продукции, как мясо и мясная продукция, молоко и молочная продукция, фрукты и ягоды, овощи, картофель, рыба и рыбная продукция;
- б) размещение не менее 65 процентов площадей для хранения с регулируемым температурным режимом;
- в) размещение мощностей по чистке, мойке, калибровке, сортировке, упаковке и первичной переработке сельскохозяйственной продукции;
- г) размещение пункта ветеринарного и фитосанитарного контроля;
- д) оснащение автоматизированной информационной системой, обеспечивающей управление мощностями хранения;
- е) минимальная мощность - 10 тыс. тонн единовременного хранения.

ПП РФ №1686 от 29.12.2017 г. «Об утверждении критериев отнесения объектов производства, первичной и (или) последующей (промышленной) переработки, хранения с/х продукции к объектам концессионного соглашения, соглашения о ГЧП либо МЧП»





Потребительский кооператив 1-го уровня (кооперативный участок)





Агрологистический центр (центр коллективного пользования)





Основные условия:

- участие муниципалитета (предоставление земли, инфраструктуры);
- предоставление муниципалитетом доступа к каналам сбыта (кооперативные рынки, нестационарная торговля и др.);
- максимальные преференции для продукции, проходящей через АЛЦ при разработке документации заказа социального питания;
- и др.





I. ТРЕХУРОВНЕВАЯ СИСТЕМА УПРАВЛЕНИЯ



II. ИНСТИТУТЫ РАЗВИТИЯ КООПЕРАЦИИ



* По данным Управления сельского хозяйства Липецкой области



Финансовые инструменты НО «Липецкий областной Фонд развития малого и среднего предпринимательства»



* По данным Управления сельского хозяйства Липецкой области



Благодарю за внимание!

Плышевский А.В.

Президент Агрологистического союза,
Руководитель проектного офиса
Ассоциации «ЦФО» по вопросам
развития системы ВПП,
Председатель МПКОП

+7 (903) 720 72 75
pavspr@gmail.com

Быков А.Ю.

Президент Союза фермеров
Ленинградской области и
Санкт-Петербурга

+7 (921) 973 22 10
+7 (958) 589 48 68
<http://sflenobl.umi.ru>
soyuz_fermerov@mail.ru

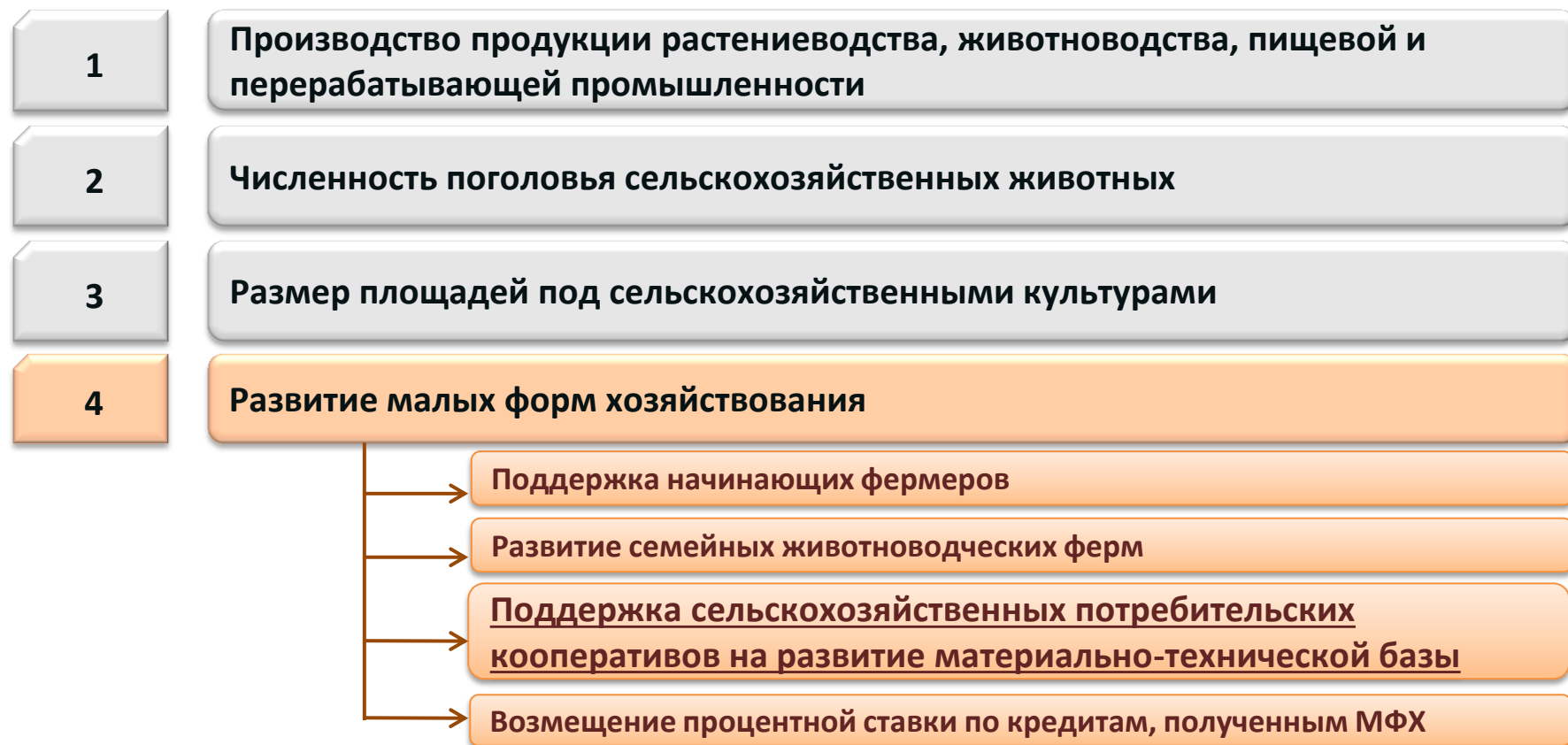


!!! КОНСОЛИДАЦИЯ СУБСИДИЙ

Переход от количественных показателей результативности к качественным:

- создание постоянных рабочих мест
- прирост производства и реализации продукции в хозяйствах грантополучателей

Субсидия на содействие достижению целевых показателей региональных программ развития АПК («единая» субсидия)



* По данным Министерства сельского хозяйства российской федерации



МИНСЕЛЬХОЗ РОССИИ

Государственная программа развития сельского хозяйства и регулирования рынков сельскохозяйственной продукции, сырья и продовольствия на 2013 – 2020 годы

(утверждена постановлением Правительства Российской Федерации от 19 декабря 2014 г. № 1421)

Единая субсидия

Возмещение части капитальных затрат

Отраслевые субсидии для производственных кооперативов:
- несвязная поддержка на 1 га,
- на 1 л молока,
- на племенную работу.

МИНЭКОНОМРАЗВИТИЯ РОССИИ

Государственная программа Российской Федерации «Экономическое развитие и инновационная экономика»

(утверждена постановлением Правительства Российской Федерации от 30 декабря 2014 г. № 1605)

Система гарантий и поручительств

Микрофинансовые организации

Центры поддержки предпринимательства и инноваций

Региональные лизинговые организации

Агропромышленные парки, центры коллективного пользования

* По данным Министерства сельского хозяйства российской федерации