

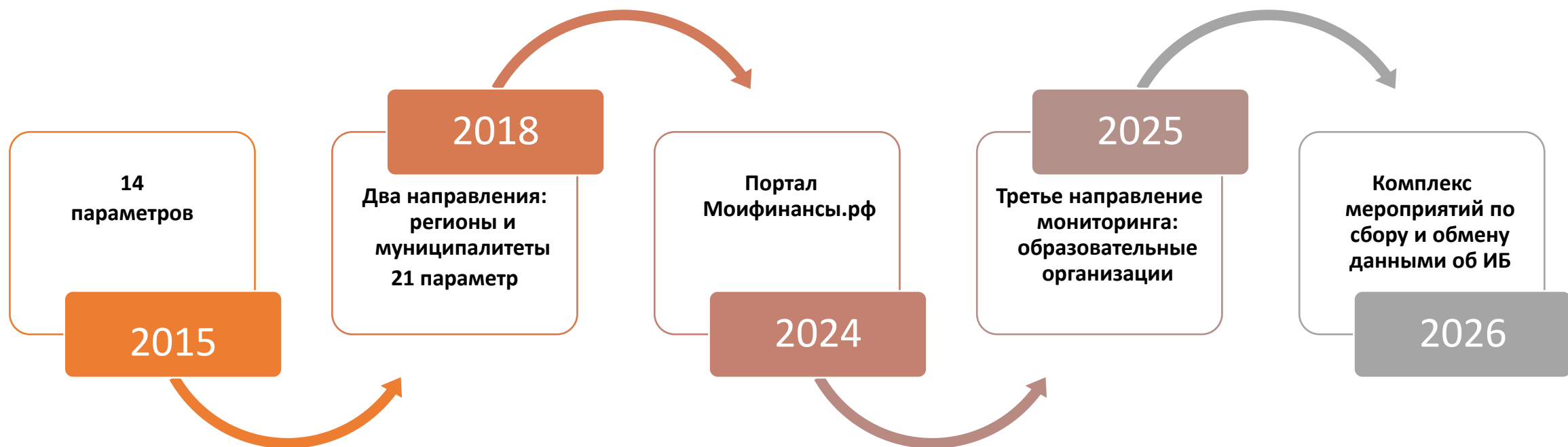
# Порядок реализации комплексного мониторинга ИБ в 2026 году

Шаповалова Наталья Арнольдовна

старший научный сотрудник Центра инициативного бюджетирования НИФИ Минфина России

# Эволюция мониторинга

2017 год - запрос Минфина России о реализации практик ИБ в субъектах РФ и муниципальных образованиях



Запрос в составе мониторинга открытости бюджетов Минфина России

Оцифровка мониторинга  
Формирование сети региональных координаторов мониторинга

Федеральный уровень  
Формирование показателей по ШКИБ, СТИБ, МИБ

# 2026 год: система сбора данных об ИБ

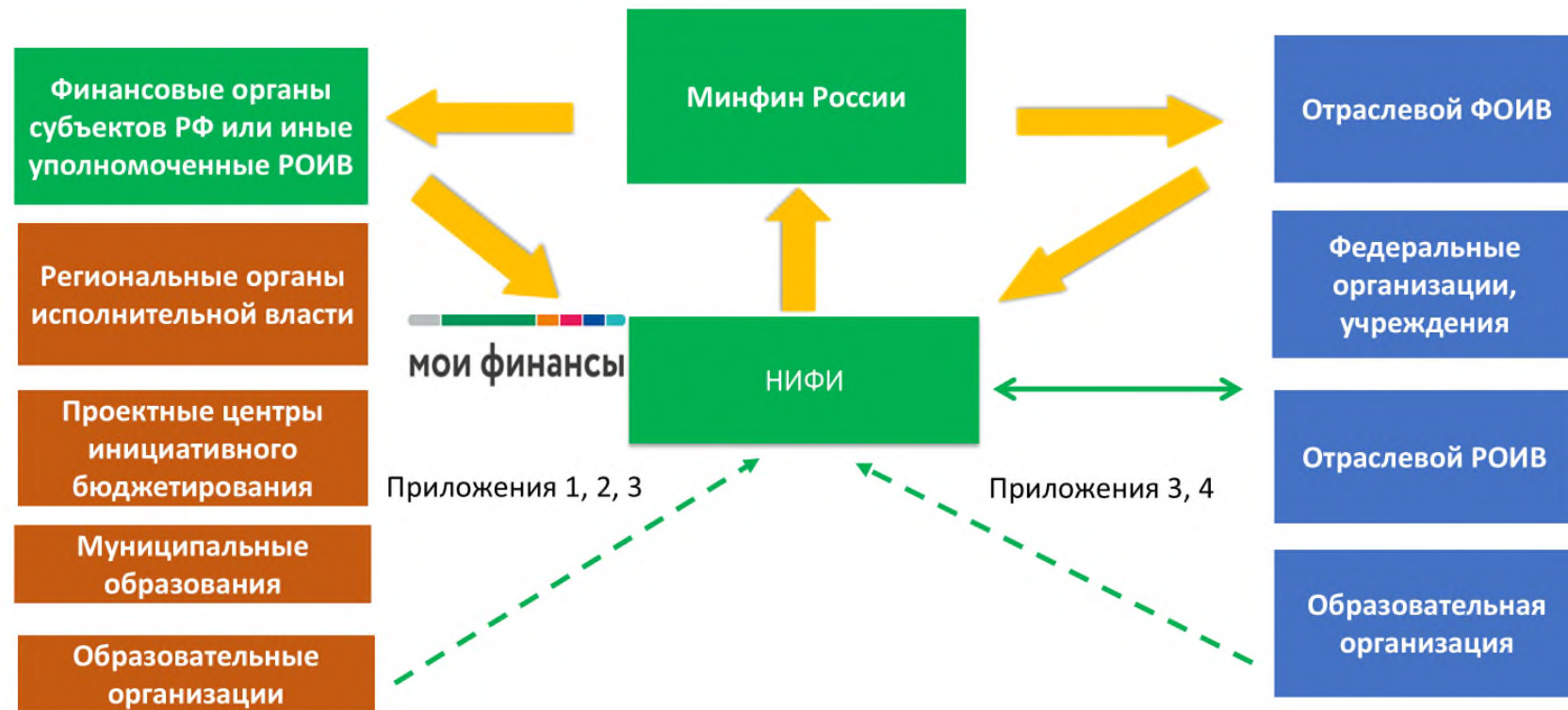
Министерство науки и высшего образования Российской Федерации

Два уровня: региональный и федеральный

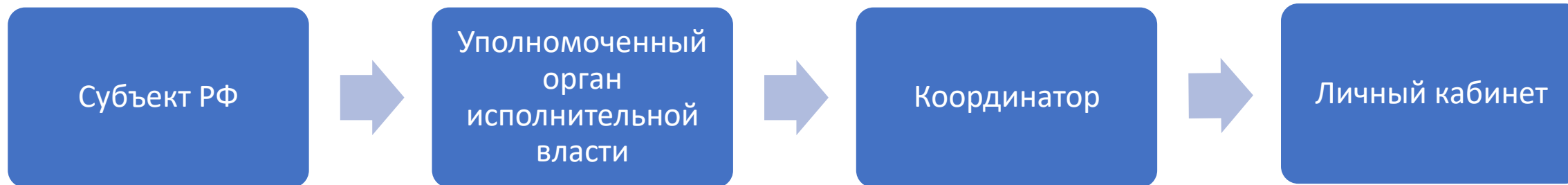
Расширение источников получения данных для подготовки Доклада

ЦИБ НИФИ - координирует работу по сбору данных об ИБ

Ответственные за ИБ региональные органы исполнительной власти осуществляют координацию мониторинга ИБ в субъектах РФ



# Координаторы мониторинга ИБ



**Региональный координатор мониторинга** – финансовый орган субъекта РФ, или иной уполномоченный орган исполнительной власти субъекта РФ, ответственный за сбор и предоставление сведений о практиках инициативного бюджетирования на территории субъекта РФ через цифровой сервис на портале «Мои Финансы»

# Контрольные точки

**До 12 февраля** - предоставление субъектами РФ контактных данных регионального координатора цифрового мониторинга, ответственного за сбор и предоставление сведений об ИБ;

**До 28 февраля** - запрос в финансовые органы и иные уполномоченные органы субъектов Российской Федерации, федеральные органы исполнительной власти, федеральные организации и учреждения;

**До 1 марта** - техническая готовность предоставления доступа региональным координаторам цифрового мониторинга к сервису мониторинга на портале «Мои финансы.рф»;

**До 31 марта** - ввод данных согласно формам приложений 1 и 2 через цифровой сервис на портале «Мои финансы»;

**До 15 апреля** - предоставление заполненных опросных форм в электронном виде в формате Excel в соответствии с приложениями 3 и 4 (практика образовательных организаций);

*Выгрузка данных, сведение базы данных, проверка, анализ, расчет показателей, выявление лучших практик, подготовка доклада, подготовка инфографики, подбор фотографий*

**До 30 июня** - подготовка текста доклада в Минфин России;

**До 11 сентября** – публикация Доклада о лучших практиках развития ИБ в субъектах РФ и муниципальных образованиях

# Новации в мониторинге в 2026 году

- Обновлен порядок взаимодействия и основные понятия
- Доработана форма опросника ШКИБ/СТИБ для образовательных организаций (Приложение 3)
- Добавлена новая форма для описания федеральной практики (СТИБ) (Приложение 4)
- Добавлено требование о предоставлении данных о реализованных проектах ШКИБ, СТИБ и МИБ в рамках региональных и муниципальных практик ИБ.

*\*Примечание: Для специализированных региональных и муниципальных практик школьного, студенческого, молодежного инициативного бюджетирования дополнительно предоставлять данные не требуется!*

# Дополнительные показатели по проектам ШКИБ, СТИБ, МИБ

Общий объем средств, направленных на реализацию проектов школьного, студенческого, молодежного инициативного бюджетирования в 2025 году (в рамках региональных и муниципальных практик ИБ)

Объем ассигнований из федерального бюджета РФ на финансовое обеспечение проектов в 2025 году

Объем ассигнований из бюджета субъекта РФ на финансовое обеспечение проектов в 2025 году

Объем ассигнований из бюджетов муниципальных образований на финансовое обеспечение проектов в 2025 году

Объем средств из бюджета образовательной организации на финансовое обеспечение проектов в 2025 году


Объем средств софинансирования проектов со стороны юридических лиц и индивидуальных предпринимателей в 2025 году

Объем средств софинансирования проектов со стороны граждан в 2025 году

Объем инициативных платежей от граждан, ИП и юридических лиц в 2025 году

Число учащих, студентов, молодых граждан, принявших участие в процедурах инициативного бюджетирования (выдвижение идей, голосование, обсуждения) в 2025 году, чел.

## Опросник на портале: параметр 10.31

10.31. В случае наличия реализованных в отчетном году проектов школьного, студенческого, молодежного инициативного бюджетирования в рамках региональных и муниципальных практик ИБ, необходимо дополнить ответ информацией об объеме, источниках финансирования проектов, а также количестве участников процедур – прикрепить файл 

Загрузить документ



+ Добавить документ

### Форма предоставления данных (приведена в рекомендациях)

Показатели	Направления	Млн руб.
Общий объем средств, направленных на реализацию проектов школьного, студенческого, молодежного инициативного бюджетирования в 2025 году (в рамках региональных и муниципальных практик ИБ)	Проекты ШкИБ 10.20	
	Проекты СТИБ 10.21	
	Проекты МИБ 10.22	

**Вынимать эти данные из описания практики не нужно!**

# Типологии проектов

## Приложения 1 и 2

(цифровой опросник на  
Моифинансы.рф)

- Типология проектов школьного ИБ и студенческого ИБ совпадают  
(ячейки 10.20 и 10.21)
- Типология проектов молодежного инициативного бюджетирования совпадает с общей типологией проектов  
(ячейка 10.22)

## Приложения 3 и 4

ШКИБ/СТИБ (формы Excel)

- Уникальные типологии проектов по каждому направлению

Задача 2026 года - выработать универсальный подход к типологизации проектов по направлениям ШКИБ, МИБ, СТИБ

# Участие граждан

- 9. Динамика отбора: выдвинутые проектные идеи, поддержанные и отобранные проектные заявки
- 13. Процедуры сбора и выдвижения проектных идей от граждан и количество граждан, принявших в них участие
- 14. Процедуры конкурсного отбора проектных заявок и количество граждан, принявших в них участие

# Критерии релевантной практики ИБ

- Практика имеет нормативно правовое оформление
- Регулярный, ежегодно возобновляемый процесс
- Практика предусматривает участие граждан в определении приоритетов, выборе и реализации проектов
- Проекты финансируются за счет средств бюджетной системы
- Проекты профинансированы в исследуемом периоде (2025 год)
  - реализация части проектов может осуществляться в 2026 году
  - мероприятия по отбору проектов могут осуществляться в 2024 году

# Типология практик

- Практика инициативного бюджетирования
- **Практика инициативных проектов (муниципальный уровень)**
- Практика школьного инициативного бюджетирования
- Практика студенческого инициативного бюджетирования
- Практика молодежного инициативного бюджетирования
- Практика поддержки проектов ТОС
- Практика благоустройства и развития сельских территорий (Минсельхоз)
- Практика федерального проекта «Формирование комфортной городской среды» (Минстрой)
- Практика поддержки НКО и иных юрлиц
- Практика поддержки социально-значимых проектов граждан, общественных инициатив
- Практика софинансирования проектов граждан (50/50, самообложение)
- **Тематическая практика (дороги и др.)**
- Другое (сельские старосты, указы депутатам и пр.)

Тематический фокус практики:

- дорожная деятельность
- благоустройство
- дошкольное образование
- культура
- физическая культура и спорт
- образовательные учреждения
- ЖКХ
- дворовые территории
- инклюзивные проекты
- сельское предпринимательство



Название, НПА, ГРБС,  
типология проектов,  
структура финансирования

# Мониторинг практик ИБ в субъектах РФ и муниципальных образованиях

## Приложение 1

- **Региональная практика** – практика инициативного бюджетирования, регулирование которой осуществляется в соответствии с законами и (или) нормативными правовыми актами субъекта Российской Федерации, а управление и конкурсный отбор инициативных проектов осуществляется органами государственной власти субъекта Российской Федерации. Региональная практика реализуется на территории субъекта Российской Федерации с привлечением средств бюджета субъекта Российской Федерации, а также иных источников финансового обеспечения проектов, и распространяется на территорию одного и более муниципальных образований.

## Приложение 2

- **Муниципальная практика** – практика ИБ, регулирование которой осуществляется в соответствии с нормативными правовыми актами муниципального образования, а управление и конкурсный отбор инициативных проектов осуществляется органами местного самоуправления. Муниципальная практика реализуется за счет средств местного бюджета, а также внебюджетных источников финансового обеспечения проектов ИБ, и распространяется на территорию одного муниципального образования

Важно! Контролировать информацию из МО, чтобы избежать задвоения информации

Направляются координатором через ЛК на портале Моифинансы.рф до 31 марта

# Мониторинг практик ИБ в образовательных организациях

## Приложение 3 (ШКИБ/СТИБ)

Практика образовательной организации – практика инициативного бюджетирования, реализуемая в рамках школьного, студенческого инициативного бюджетирования на территории общеобразовательной организации или профессиональной образовательной организации (ПОО/СПО).

## Приложение 4 (СТИБ в ВУЗАх)

Федеральная практика инициативного бюджетирования – целенаправленная деятельность федеральных органов исполнительной власти (федеральных организаций и учреждений) по созданию и развитию на территории России единых принципов, механизмов и институтов, позволяющих гражданам непосредственно участвовать в определении и реализации проектов за счёт средств бюджетов бюджетной системы Российской Федерации.

Направляются до 15 апреля в формате Excel  
на адрес [Shapovalova@nifi.ru](mailto:Shapovalova@nifi.ru)

# Состав документов запроса в 2026 году



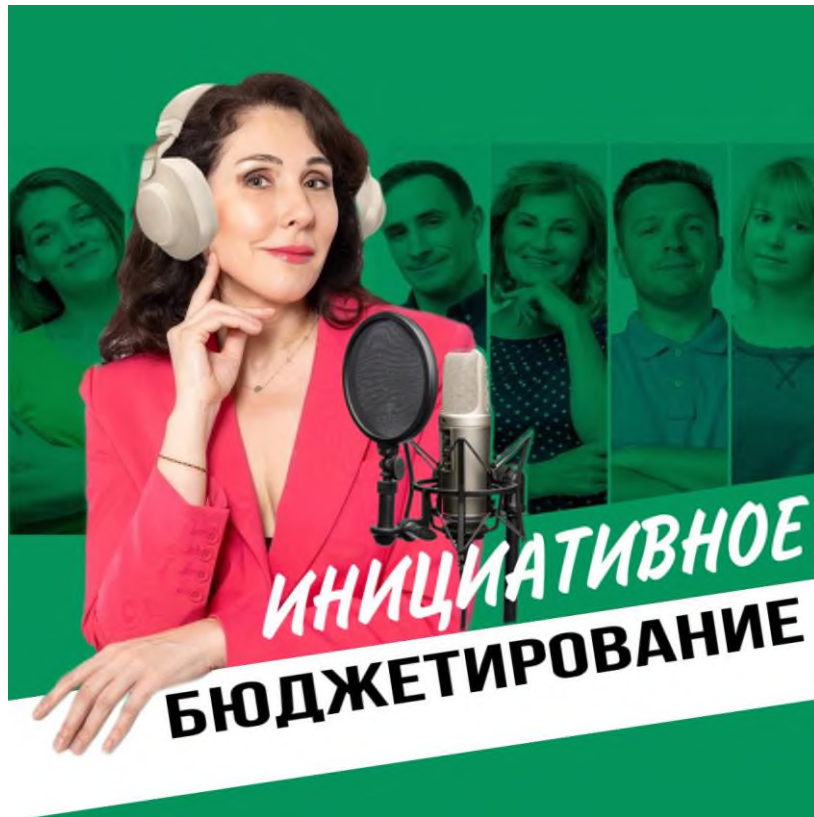
НИФИ



Минфин

- Письмо-запрос в субъекты РФ
- Руководство по взаимодействию Министерства финансов Российской Федерации и финансовых органов субъектов Российской Федерации по формированию Доклада о лучших практиках развития инициативного бюджетирования в субъектах Российской Федерации и муниципальных образованиях
- Приложение 1 к Порядку (форма запроса о практике субъекта РФ)
- Приложение 2 к Порядку (форма запроса о муниципальной практике)
- Приложение 3 к Порядку (форма запроса о практике образовательной организации и рекомендации по заполнению)
- Приложение 4 к Порядку (форма запроса о практике студенческого инициативного бюджетирования образовательной организации высшего образования)
- Рекомендации по заполнению форм - Приложения 1 и 2





СПАСИБО ЗА ВНИМАНИЕ!

[SHAPOVALOVA@NIFI.RU](mailto:SHAPOVALOVA@NIFI.RU)

